

*Weronika Broszkiewicz*

*Kinga Gierek*

*Magdalena Kica*

## PŁAZY RYBY GADY CHRONIONE W POLSCE

**Salamandra  
plamista**



Występuje w całej Portugalii, północnej, południowej i zachodniej Hiszpanii aż do północno-zachodniej Turcji.

**Traszka  
zwyczajna**



Występuje na północnej części Skandynawii, południowej i środkowej części Norwegii i Szwecji i południowej Finlandii.

**Traszka  
grzebieniasta**



Występuje w Europie, głównie na terenie całej Polski.

**Traszka  
górska**



Występuje w całej Europie Środkowej. Obszarem jej występowania są wszystkie góry Europy Środkowej.

**Traszka  
karpacka**



Występuje w Niemczech, a w Polsce tylko na terenie gór.

**Kumak górski**



Występuje w Zachodniej i Środkowej Europie oraz na Bałkanach.

**Kumak  
nizinny**



Występuje w Środkowej i Wschodniej Europie, aż po Ural.

**Ropucha  
szara**



Gatunek ten występuje w niemal całej Europie, z wyjątkiem Irlandii i niektórych wysp śródziemnomorskich, oraz w Atlasie i Azji (po Japonię).

**Grzebiuszka  
ziemna**



Występuje w Europie Środkowej, Południowej i Wschodniej. W Polsce na całym niżu, jednak nigdy masowo. W górach nie występuje.

**Ropucha  
zielona**



Na zachodzie sięga Niemiec, wschodniego krańca Francji, Austrię bez zachodu i centrum oraz północnego wschodu Włoch.

**Ropucha  
paskówka**



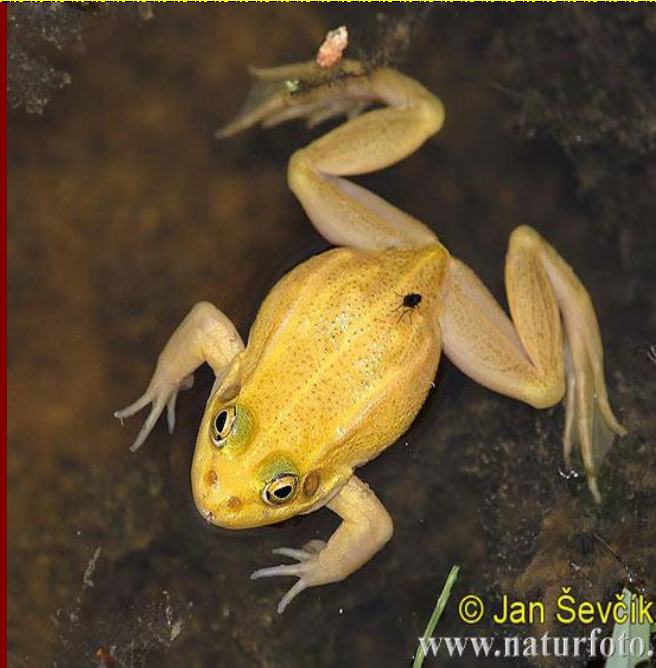
Występuje w zachodniej i środkowej Europie. Nie występuje we Włoszech i na Bałkanach. Zajmują obszar aż po Szkocję.

**Rzekotka  
drzewna**



Występuje w całej Europie Środkowej.

**Żaba  
jeziorowa**



Występuje w Europie Środkowej i na południowej Skandynawii.

**Żaba wodna**



Zamieszkuje Europę Środkową i od południowej Szwecji aż po Zatokę Fińską, a na południu jej zasięg dochodzi do Włoch i północnej Bułgarii.

**Żaba trawna**



Występuje w większej części Europy i przyległe rejony Azji. Na północy sięga Norwegii, Finlandii i Federacji Rosyjskiej, dochodząc na wschodzie Norwegii do północnego wybrzeża kontynentu.

**Żaba  
śmieszka**



Występuje w Odrze-  
okolice Poznania, w  
Wiśle- okolice  
Warszawy, Okolice  
nadmorskie.

**Żaba  
dalmatyńska**



Występuje w Europie,  
również w Polsce, ale  
tylko na kilku  
stanowiskach w  
południowej jej części  
(okolice Przemyśla,  
Tarnowa, Dębicy, Krosna  
oraz niepewne  
stanowisko pod  
Wrocławiem).

**Żaba  
moczarowa**



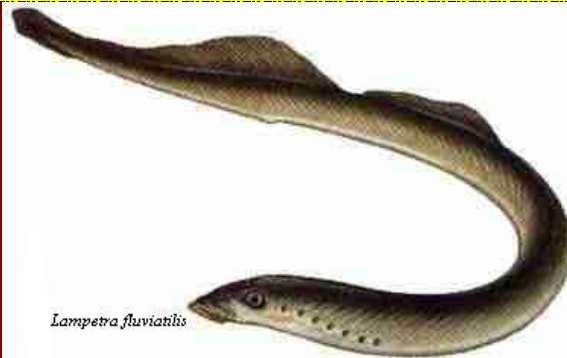
Obszar jej występowania  
obejmuje Europę  
Północną, Afrykę i Azję  
Północną (aż po  
Syberię).

**Minóg morski**



Występuje wzdłuż  
kanadyjskich i  
europejskich wybrzeży  
Oceanu Atlantyckiego,  
Morze Bałtyckie,  
zachodnia część Morza  
Śródziemnego, Wielkie  
Jeziora  
Północnoamerykańskie.

**Minóg  
rzeczny**



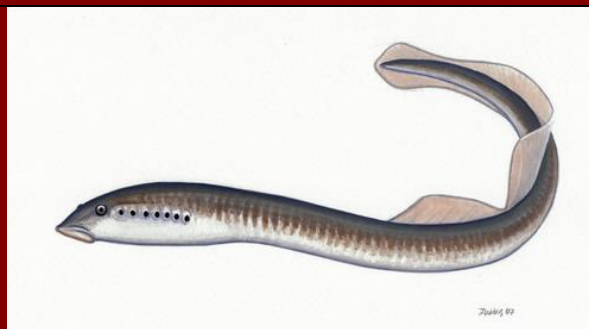
Występuje przybrzeżne wody europejskie od południowych wybrzeży Norwegii do wybrzeży północnych Włoch.

**Minóg  
strumieniowy**



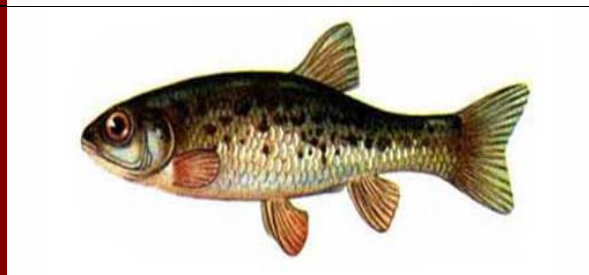
Gatunek ten występuje w wodach słodkich zlewisk Morza Północnego i Bałtyku, a także we Francji, Irlandii, północnych Włoszech, dorzeczu górnego Dunaju i górnej Wołgi. W Polsce gatunek ten zasiedla górne odcinki wód płynących.

**Minóg  
ukraiński**



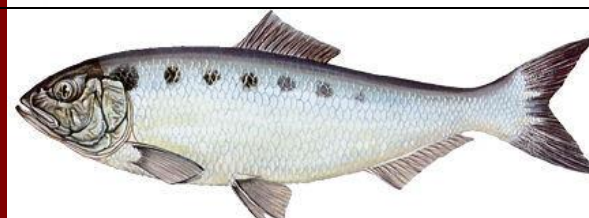
Występuje w zlewiskach Morza Bałtyckiego, Adriatyckiego, Egejskiego, Czarnego i Azowskiego. W Polsce występuje w dopływach Wisły i Dniestru.

**Jesiotr  
zachodni**

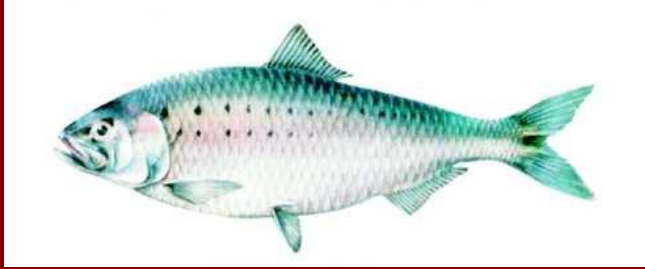





Wzdłuż europejskich brzegów Oceanu Atlantyckiego, Morze Śródziemne i Morze Czarne.

**Parposz**



Morze Bałtyckie oraz północno-wschodni Ocean Atlantycki wzdłuż wybrzeży Europy, od Norwegii do Maroko, spotykany również w Morzu Śródziemnym i w Morzu Czarnym

|                                 |  |   |
|---------------------------------|--|---|
| <p><b>Aloza</b></p>             |    | <p>Morze Bałtyckie, zachodnia część Morza Śródziemnego, Morze Czarne i Egejskie oraz wzdłuż wybrzeży Oceanu Atlantyckiego, od południowej Norwegii po północną Afrykę.</p>  |
| <p><b>Łosoś szlachetny</b></p>  |    | <p>W północnej części Atlantyku, w rzekach Ameryki Północnej, w Europie od Portugalii po Morze Białe, Północne i Bałtyk.</p>  |
| <p><b>Strzebla potokowa</b></p> |   | <p>Europa z wyjątkiem północnej Skandynawii, północnej Szkocji, południowej części Półwyspu Iberyjskiego, środkowych i południowych Włoch, oraz Grecji; a także środkowa i północna Azja. Na obszarze od Noworosyjska w Rosji do Batumi w Gruzji występuje podgatunek <i>Phoxinus phoxinus colochius</i>.</p> |
| <p><b>Kiełb Kesslera</b></p>    |  | <p>Rzeki: Dunaj, Dniestr, górna Wisła, San, Wisłok, Czarna Orawa, Warta</p> <p>Żyje stadnie w chłodnych, szybko płynących rzekach.</p>  |
|                                 |  |   |



**Kiełb  
białopłetwy**



Dorzeczka Wołgi, Dniepru, Donu, Wisły i Dunaju. W Polsce spotykana w środkowym biegu Wisły.

Żyje stadnie w środkowym i dolnym biegu rzek, w głębszej wodzie nad dnem piaszczystym.

**Piekielnica**



Europa od Francji po Ural, Półwysep Bałkański i Azja Mniejsza. W Polsce nieliczna.

**Ciosa**



Wolno płynące i stojące wody w zlewisku Morza Bałtyckiego, Morza Czarnego, Azowskiego i Kaspijskiego oraz Jeziora Aralskiego.

**Różanka**



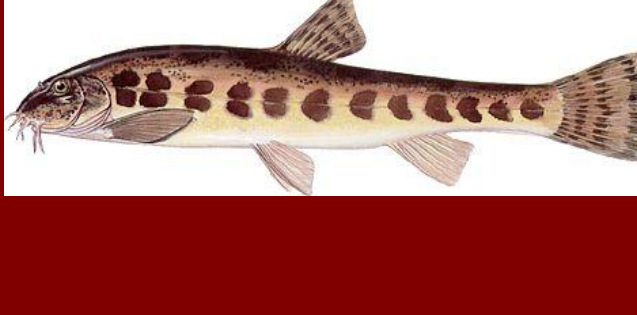
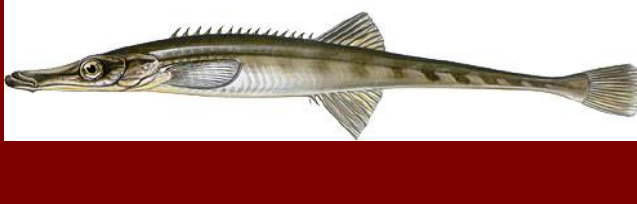



Europa na zachód od Alp i Pirenejów oraz Azja Mniejsza. Nie występuje w Dalmacji, Grecji, Danii, Skandynawii oraz na Krymie. Introdukowana na Wyspach Brytyjskich.

**Śliz**



Europa z wyjątkiem Włoch, Półwyspu Pirenejskiego, Grecji, północnej Szkocji, Norwegii, północnej Szwecji i Finlandii, przez Azję do Chin. W Polsce pospolity w rzekach

|                     |  |  |
|---------------------|--|--|
| <b>Piskorz</b>      |    | <p>górskich.</p> <p>Występuje w Europie od północno-zachodniej Francji po Wołgę. Na południu sięga do Alp, na północy po rzekę Newę. Nie występuje w Skandynawii, na Wyspach Brytyjskich oraz na Krymie.</p> |
| <b>Koza</b>         |   | <p>Europa z wyjątkiem Irlandii, Szkocji, Norwegii, północnej Szwecji, Finlandii oraz północnej Rosji i Azji. W Polsce występuje na terenie całego kraju z wyjątkiem terenów górskich.</p>                    |
| <b>Koza złotawa</b> |  | <p>Europa środkowa i Azja.</p> <p>Żyje w szybko płynących rzekach, zarówno płytkich jak i głębokich. Chętnie chowa się między kamieniami.</p>  |
| <b>Pocierniec</b>   |  | <p>Występująca w wodach przybrzeżnych północno-wschodniej części Oceanu Atlantyckiego oraz w Morzu Północnym i w Bałtyku.</p>  |

|                                   |  |   |
|-----------------------------------|--|---|
| <p><b>Iglicznia</b></p>           |    | <p>Wschodni Ocean Atlantycki wzdłuż wybrzeży Europy, Morze Bałtyckie, Śródziemne, Czarne i Azowskie.</p>  |
| <p><b>Babka piaskowa</b></p>      |    | <p>Europejskie wybrzeża Atlantyku od Norwegii do Hiszpanii, Morze Śródziemne, Morze Czarne i Morze Bałtyckie (w środkowej i zachodniej części do wysokości Sztokholmu i Rygi).</p>                                  |
| <p><b>Babka mała</b></p>          |   | <p>Europejskie wybrzeża Atlantyku od Norwegii do Hiszpanii, Morze Śródziemne, Morze Czarne i Morze Bałtyckie.</p>   |
| <p><b>Kur rogacz</b></p>          |  | <p>Przybrzeżne wody Oceanu Atlantyckiego i Arktycznego oraz połączonych z nimi mórz, na głębokościach do 100 m. Spotykany również w zimnych, głębokich wodach słodkich Ameryki Północnej i w północnej Europie.</p> |
| <p><b>Głowacz pręgopłetwy</b></p> |  | <p>Zlewiska mórz Czarne, Bałtyckiego, Północnego i Arktycznego. W Polsce występuje w górnym biegu Wisły i Odry oraz w ich górskich</p>  |

|                          |   |  |
|--------------------------|---|--|
| <b>Dennik</b>            |   | <p>dopływach.</p> <p>Wody przydenne (do 300 m) północno-wschodniego Oceanu Atlantyckiego i połączonych z nim mórz, również w Bałtyku.</p>                      |
| <b>Żółw błotny</b>       |   | <p>Zasięg obejmuje południową i środkową Europę, zachodnią Azję i północno-zachodnią Afrykę. W Europie sięga na północy po Francję, Niemcy, Polskę, Łotwę.</p> |
| <b>Jaszczurka zwinka</b> |  | <p>Występuje na większości kontynentu europejskiego poza jego południowymi krańcami. Na zachodzie granicą jej zasięgu jest środkowa Francja.</p>               |

**Jaszczurka  
żyworodna**



Od Pirenejów na zachodzie do Sachalinu na Dalekim Wschodzie. Na południu Europy sięgają do 41°N, a na północy jako jedyne gady sięgają do Przylądka Północnego 71,6°N. Na południu występują głównie na terenach wysoko położonych, w Alpach dochodzą do 3000 m n.p.m.

**Jaszczurka  
zielona**



Gatunek nizinny, w górach dochodzi do 2000 m n.p.m. Południowa Europa od Hiszpanii po Dniepr oraz na południowych obszarach środkowej Europy.

**Padalec  
pospolity**



Występuje w Hiszpanii i w Afryce.

**Zaskroniec  
zwyczajny**



Zaskroniec bardzo lubi przebywać na obszarach podmokłych, bagnistych, niedaleko jezior i bardzo dobrze pływa i nurkuje. Niektóre zaskrońce zwyczajne można zobaczyć nad morzem.

**Wąż Eskulapa**



W Polsce występuje w Bieszczadach, również nad Dunajcem między Górcami a Beskidem Sądeckim oraz nad Popradem. Jest bardzo rzadki. W Europie spotykany jest od Hiszpanii poprzez południową Europę do Morza Kaspijskiego.

**Gniewosz  
plamisty**



Występuje w miejscach suchych i silnie nasłonecznionych, na terenach kamienistych, w zaroślach i trawach. Jest rzadkim gatunkiem, unika lasów, spotykany na terenie prawie całej Europy.

**Żmija  
zygzakowata**



Żmija zygzakowata występuje na terenach od północno-zachodniej Francji po wschodnią Syberię i Sachalin. W Skandynawii przekracza koło podbiegunowe, a na południe sięga do Włoch i Azji Mniejszej.